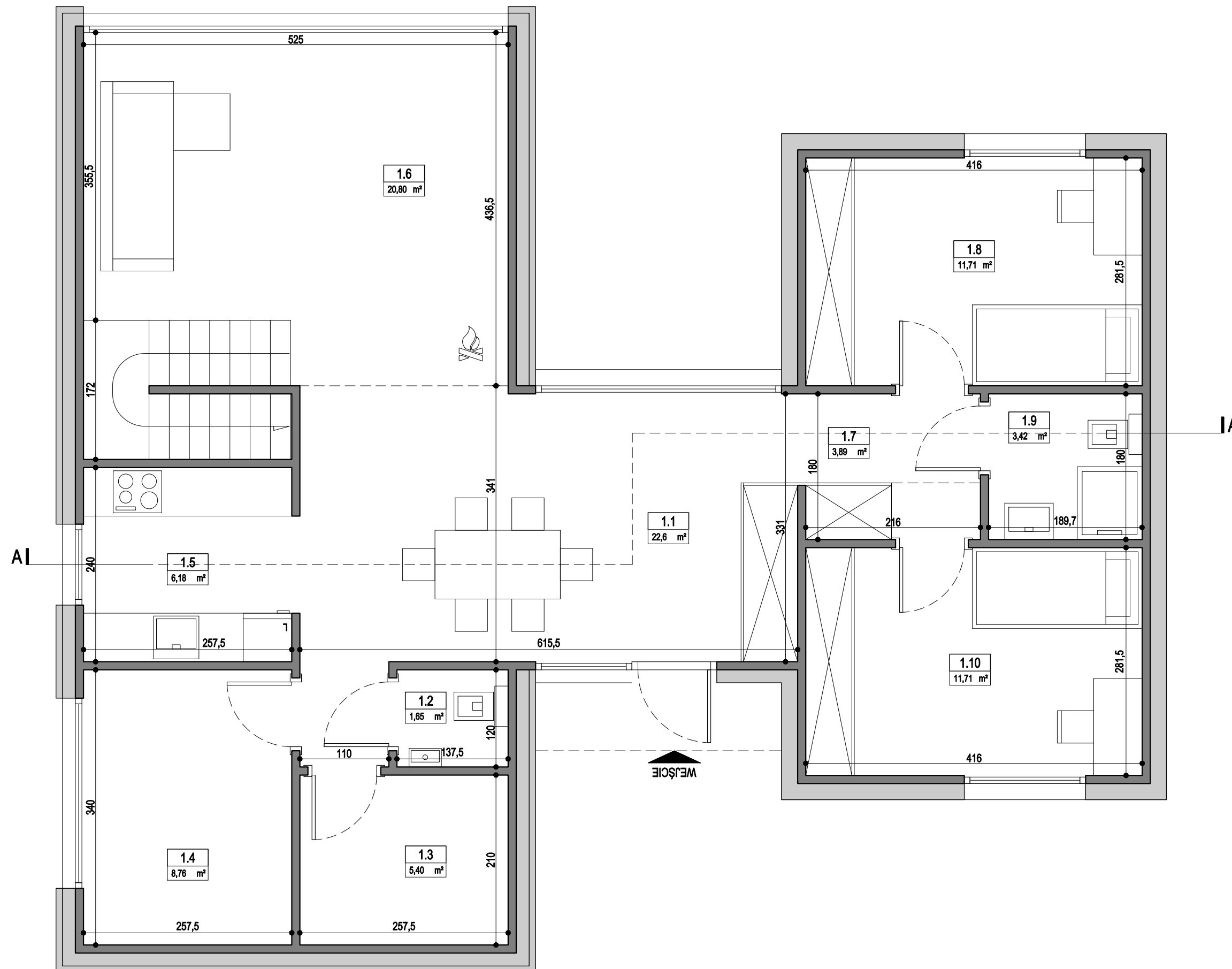


# D140

WYKAZ POWIERZCHNI UŻYTKOWEJ  
obliczono zgodnie z PN-ISO 9836:2015-12

Powierzchnia podłogi [m<sup>2</sup>]: 136,48  
Powierzchnia zabudowy [m<sup>2</sup>]: 121,7

Nr pom.	Nazwa pom.	Pow. użytkowa [m <sup>2</sup> ]
1.1	Hol z jadalnią	22,06
1.2	WC	1,65
1.3	Pom. gospodarcze	5,40
1.4	Gabinet	8,76
1.5	Kuchnia	6,18
1.6	Salon	20,80
1.7	Komunikacja	3,89
1.8	Pokój	11,71
1.9	Łazienka	3,42
1.10	Pokój	11,71
2.1	Antresola	1,49
2.2	Sypialnia	14,71
2.3	Pokój	3,98
2.4	Łazienka	3,84
<b>Suma pow. użytkowej:</b>		<b>119,60</b>



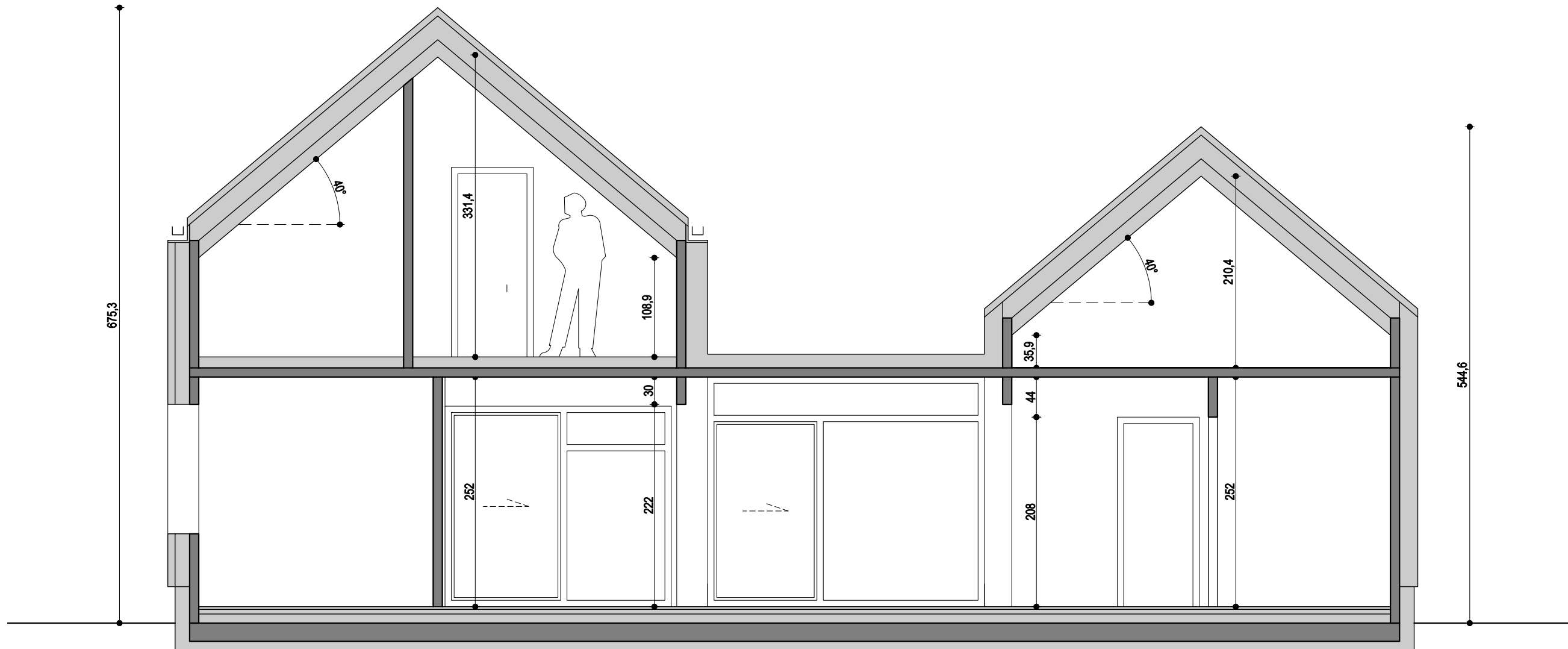


# D140

WYKAZ POWIERZCHNI UŻYTKOWEJ  
obliczono zgodnie z PN-ISO 9836:2015-12

Powierzchnia podłogi [m<sup>2</sup>]: 136,48  
Powierzchnia zabudowy [m<sup>2</sup>]: 121,7

Nr pom.	Nazwa pom.	Pow. użytkowa [m <sup>2</sup> ]
1.1	Hol z jadalnią	22,06
1.2	WC	1,65
1.3	Pom. gospodarcze	5,40
1.4	Gabinet	8,76
1.5	Kuchnia	6,18
1.6	Salon	20,80
1.7	Komunikacja	3,89
1.8	Pokój	11,71
1.9	Łazienka	3,42
1.10	Pokój	11,71
2.1	Antresola	1,49
2.2	Sypialnia	14,71
2.3	Pokój	3,98
2.4	Łazienka	3,84
<b>Suma pow. użytkowej:</b>		<b>119,60</b>

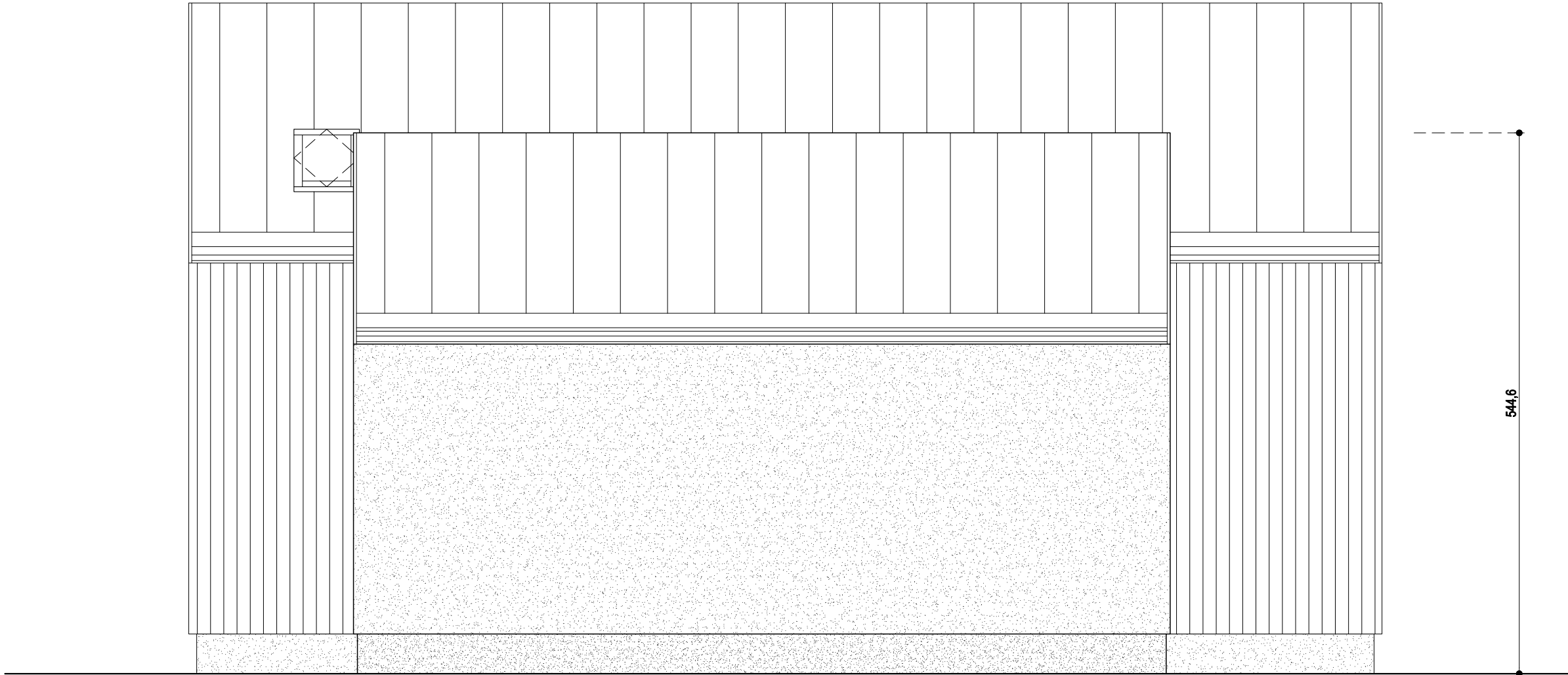


# D140

WYKAZ POWIERZCHNI UŻYTKOWEJ  
obliczono zgodnie z PN-ISO 9836:2015-12

Powierzchnia podłogi [m<sup>2</sup>]: 136,48  
Powierzchnia zabudowy [m<sup>2</sup>]: 121,7

Nr pom.	Nazwa pom.	Pow. użytkowa [m <sup>2</sup> ]
1.1	Hol z jadalnią	22,06
1.2	WC	1,65
1.3	Pom. gospodarcze	5,40
1.4	Gabinet	8,76
1.5	Kuchnia	6,18
1.6	Salon	20,80
1.7	Komunikacja	3,89
1.8	Pokój	11,71
1.9	Łazienka	3,42
1.10	Pokój	11,71
2.1	Antresola	1,49
2.2	Sypialnia	14,71
2.3	Pokój	3,98
2.4	Łazienka	3,84
<b>Suma pow. użytkowej:</b>		<b>119,60</b>



# D140

WYKAZ POWIERZCHNI UŻYTKOWEJ  
obliczono zgodnie z PN-ISO 9836:2015-12

Powierzchnia podłogi [m<sup>2</sup>]: 136,48  
Powierzchnia zabudowy [m<sup>2</sup>]: 121,7

Nr pom.	Nazwa pom.	Pow. użytkowa [m <sup>2</sup> ]
1.1	Hol z jadalnią	22,06
1.2	WC	1,65
1.3	Pom. gospodarcze	5,40
1.4	Gabinet	8,76
1.5	Kuchnia	6,18
1.6	Salon	20,80
1.7	Komunikacja	3,89
1.8	Pokój	11,71
1.9	Łazienka	3,42
1.10	Pokój	11,71
2.1	Antresola	1,49
2.2	Sypialnia	14,71
2.3	Pokój	3,98
2.4	Łazienka	3,84
<b>Suma pow. użytkowej:</b>		<b>119,60</b>

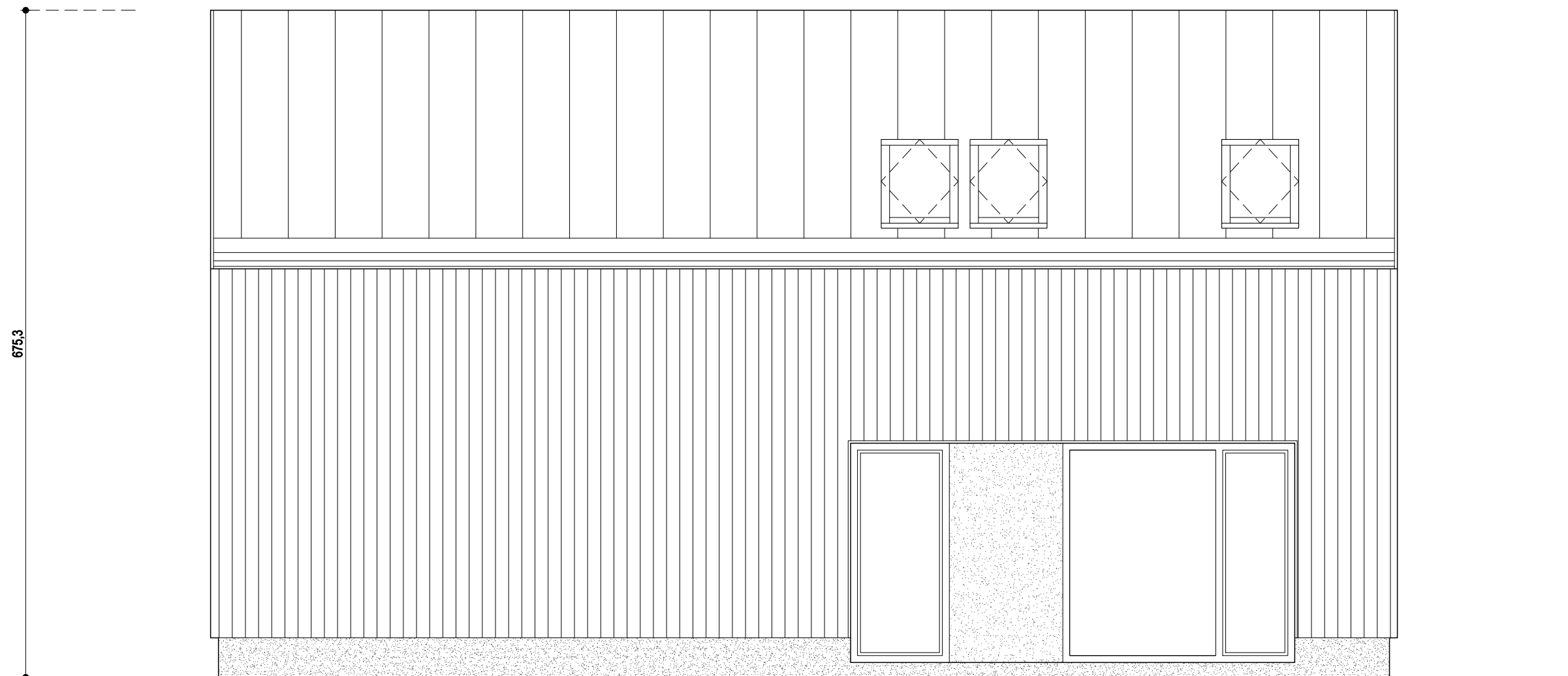


# D140

WYKAZ POWIERZCHNI UŻYTKOWEJ  
obliczono zgodnie z PN-ISO 9836:2015-12

Powierzchnia podłogi [m<sup>2</sup>]: 136,48  
Powierzchnia zabudowy [m<sup>2</sup>]: 121,7

Nr pom.	Nazwa pom.	Pow. użytkowa [m <sup>2</sup> ]
1.1	Hol z jadalnią	22,06
1.2	WC	1,65
1.3	Pom. gospodarcze	5,40
1.4	Gabinet	8,76
1.5	Kuchnia	6,18
1.6	Salon	20,80
1.7	Komunikacja	3,89
1.8	Pokój	11,71
1.9	Łazienka	3,42
1.10	Pokój	11,71
2.1	Antresola	1,49
2.2	Sypialnia	14,71
2.3	Pokój	3,98
2.4	Łazienka	3,84
<b>Suma pow. użytkowej:</b>		<b>119,60</b>



# D140

WYKAZ POWIERZCHNI UŻYTKOWEJ  
obliczono zgodnie z PN-ISO 9836:2015-12

Powierzchnia podłogi [m<sup>2</sup>]: 136,48  
Powierzchnia zabudowy [m<sup>2</sup>]: 121,7

Nr pom.	Nazwa pom.	Pow. użytkowa [m <sup>2</sup> ]
1.1	Hol z jadalnią	22,06
1.2	WC	1,65
1.3	Pom. gospodarcze	5,40
1.4	Gabinet	8,76
1.5	Kuchnia	6,18
1.6	Salon	20,80
1.7	Komunikacja	3,89
1.8	Pokój	11,71
1.9	Łazienka	3,42
1.10	Pokój	11,71
2.1	Antresola	1,49
2.2	Sypialnia	14,71
2.3	Pokój	3,98
2.4	Łazienka	3,84
<b>Suma pow. użytkowej:</b>		<b>119,60</b>

