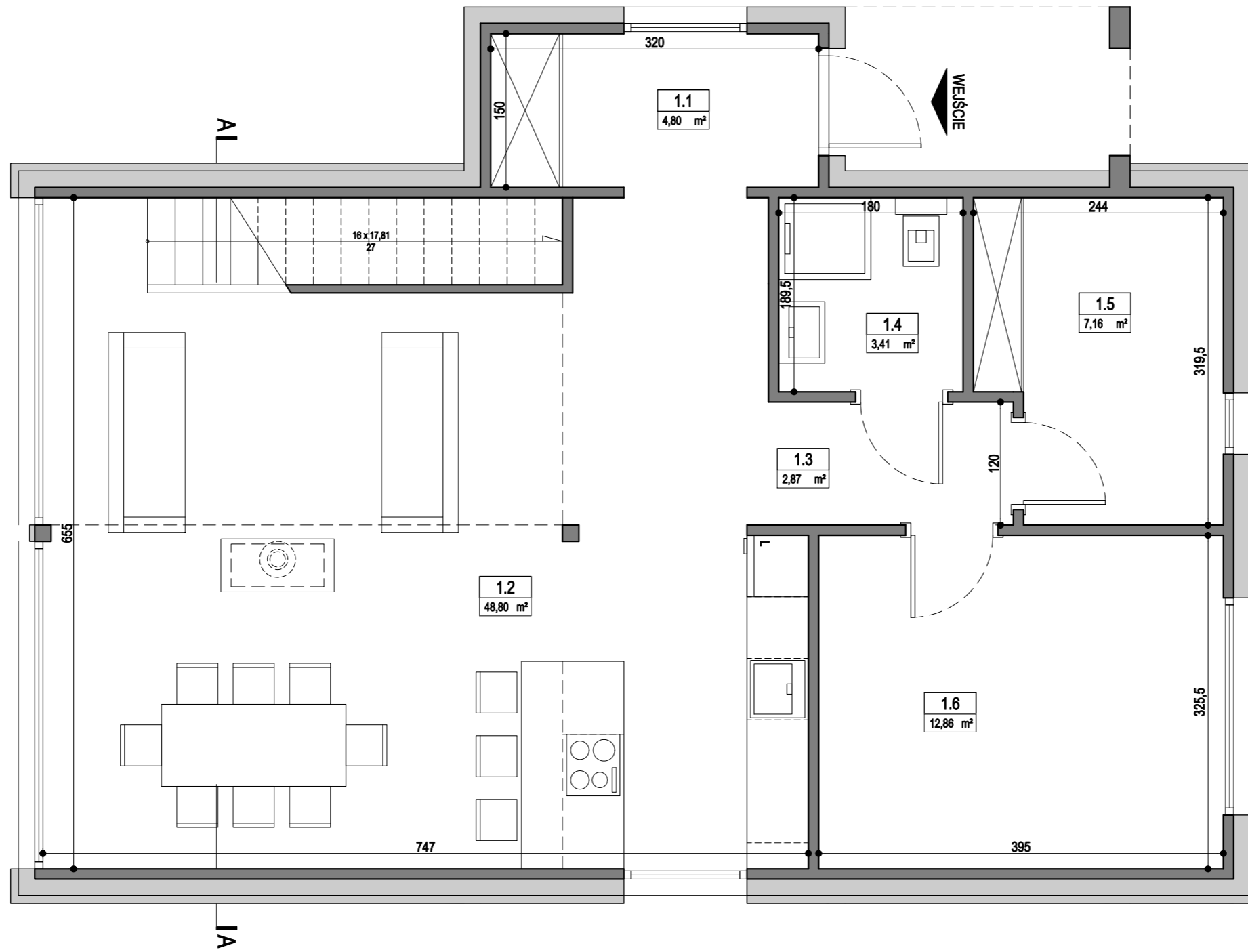


S140

WYKAZ POWIERZCHNI UŻYTKOWEJ
obliczono zgodnie z PN-ISO 9836:2015-12

Powierzchnia podłogi [m²]: 135,18
Powierzchnia zabudowy [m²]: 97,8

Nr pom.	Nazwa pom.	Pow. użytkowa [m ²]
1.1	Hol i komunikacja	4,80
1.2	Salon z aneksem kuchennym	48,80
1.3	Komunikacja	2,87
1.4	Łazienka	3,41
1.5	Pomieszczenie techniczne	7,16
1.6	Pokój	12,86
2.1	Komunikacja	8,80
2.2	Pralnia	1,43
2.3	Pokój	11,27
2.4	Pokój	11,79
2.5	Łazienka	2,56
2.6	Pokój	11,37
Suma pow. użytkowej:		127,12

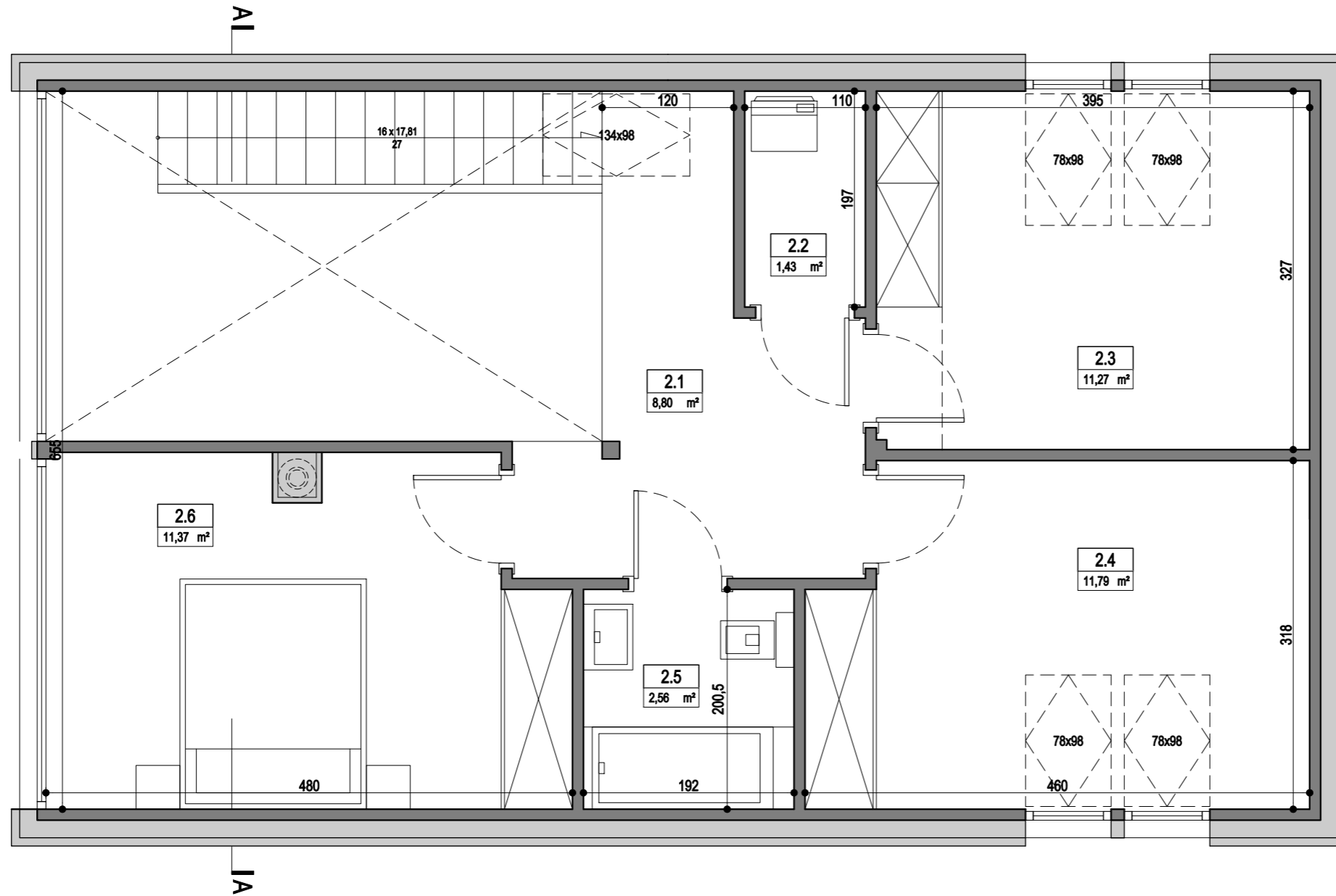


S140

WYKAZ POWIERZCHNI UŻYTKOWEJ
obliczono zgodnie z PN-ISO 9836:2015-12

Powierzchnia podłogi [m²]: 135,18
Powierzchnia zabudowy [m²]: 97,8

Nr pom.	Nazwa pom.	Pow. użytkowa [m ²]
1.1	Hol i komunikacja	4,80
1.2	Salon z aneksem kuchennym	48,80
1.3	Komunikacja	2,87
1.4	Łazienka	3,41
1.5	Pomieszczenie techniczne	7,16
1.6	Pokój	12,86
2.1	Komunikacja	8,80
2.2	Pralnia	1,43
2.3	Pokój	11,27
2.4	Pokój	11,79
2.5	Łazienka	2,56
2.6	Pokój	11,37
Suma pow. użytkowej:		127,12

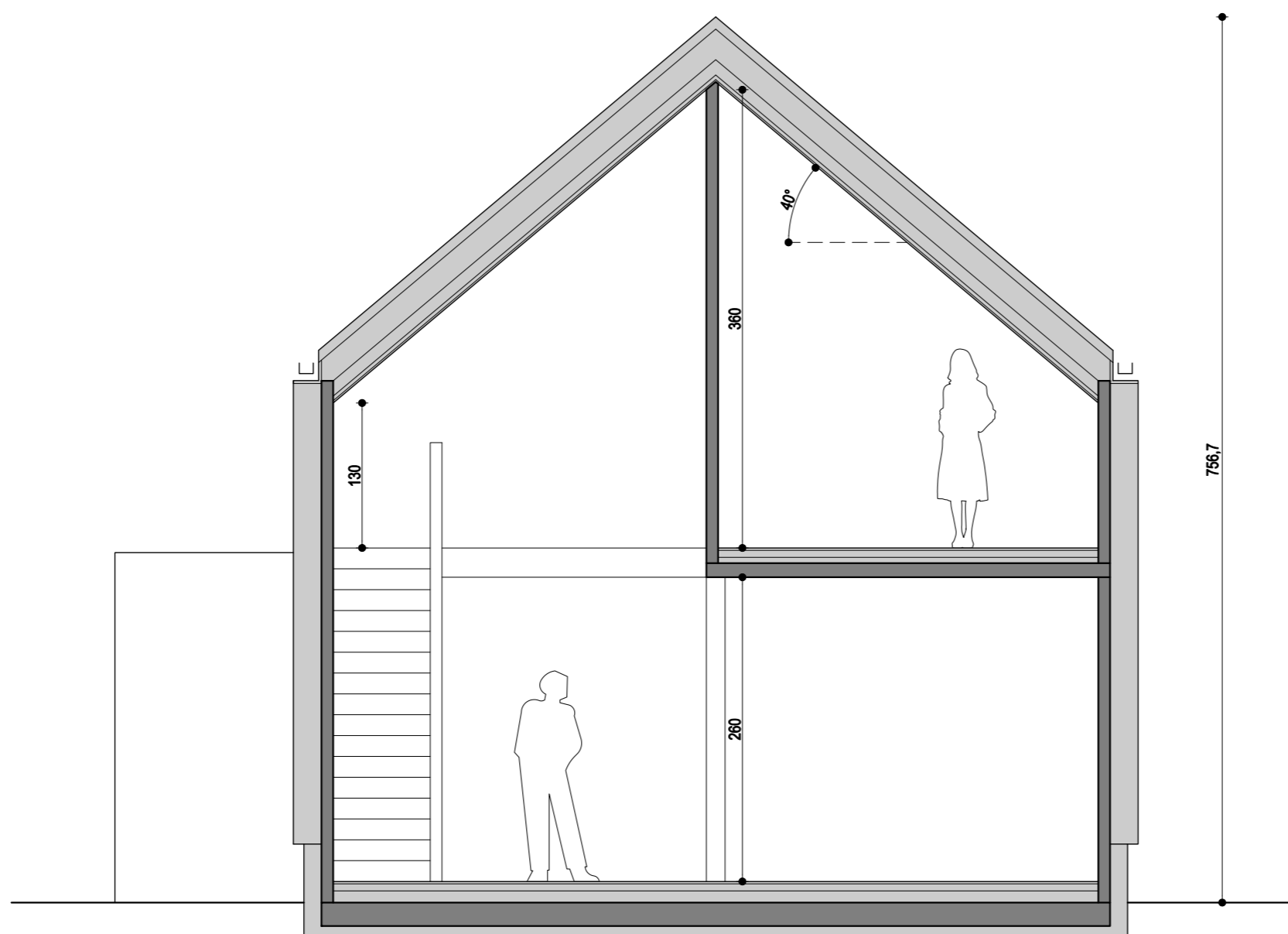


S140

WYKAZ POWIERZCHNI UŻYTKOWEJ
obliczono zgodnie z PN-ISO 9836:2015-12

Powierzchnia podłogi [m²]: 135,18
Powierzchnia zabudowy [m²]: 97,8

Nr pom.	Nazwa pom.	Pow. użytkowa [m ²]
1.1	Hol i komunikacja	4,80
1.2	Salon z aneksem kuchennym	48,80
1.3	Komunikacja	2,87
1.4	Łazienka	3,41
1.5	Pomieszczenie techniczne	7,16
1.6	Pokój	12,86
2.1	Komunikacja	8,80
2.2	Pralnia	1,43
2.3	Pokój	11,27
2.4	Pokój	11,79
2.5	Łazienka	2,56
2.6	Pokój	11,37
Suma pow. użytkowej:		127,12

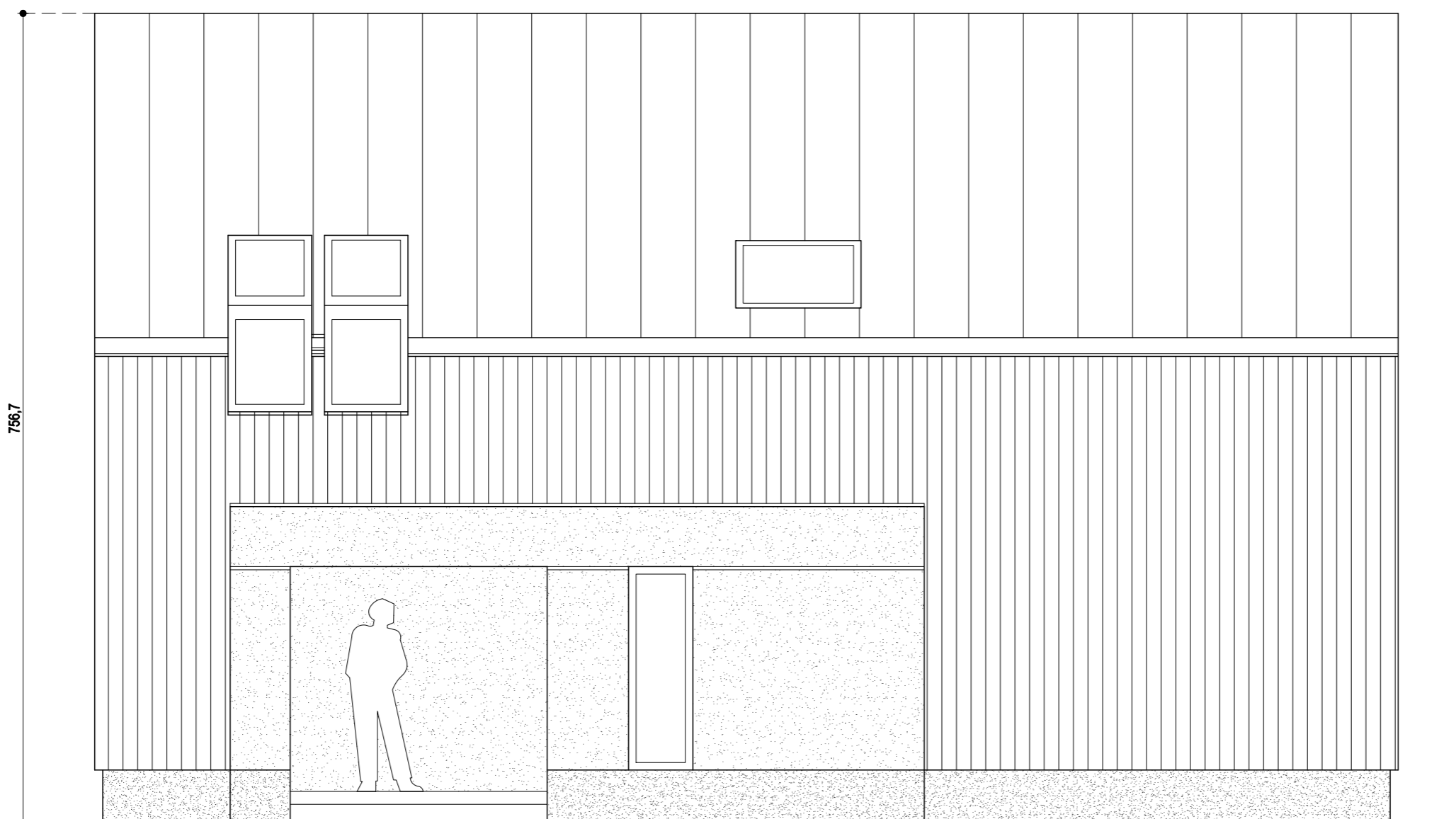


S140

WYKAZ POWIERZCHNI UŻYTKOWEJ
obliczono zgodnie z PN-ISO 9836:2015-12

Powierzchnia podłogi [m²]: 135,18
Powierzchnia zabudowy [m²]: 97,8

Nr pom.	Nazwa pom.	Pow. użytkowa [m ²]
1.1	Hol i komunikacja	4,80
1.2	Salon z aneksem kuchennym	48,80
1.3	Komunikacja	2,87
1.4	Łazienka	3,41
1.5	Pomieszczenie techniczne	7,16
1.6	Pokój	12,86
2.1	Komunikacja	8,80
2.2	Pralnia	1,43
2.3	Pokój	11,27
2.4	Pokój	11,79
2.5	Łazienka	2,56
2.6	Pokój	11,37
Suma pow. użytkowej:		127,12



S140

WYKAZ POWIERZCHNI UŻYTKOWEJ
obliczono zgodnie z PN-ISO 9836:2015-12

Powierzchnia podłogi [m²]: 135,18
Powierzchnia zabudowy [m²]: 97,8

Nr pom.	Nazwa pom.	Pow. użytkowa [m ²]
1.1	Hol i komunikacja	4,80
1.2	Salon z aneksem kuchennym	48,80
1.3	Komunikacja	2,87
1.4	Łazienka	3,41
1.5	Pomieszczenie techniczne	7,16
1.6	Pokój	12,86
2.1	Komunikacja	8,80
2.2	Pralnia	1,43
2.3	Pokój	11,27
2.4	Pokój	11,79
2.5	Łazienka	2,56
2.6	Pokój	11,37
Suma pow. użytkowej:		127,12

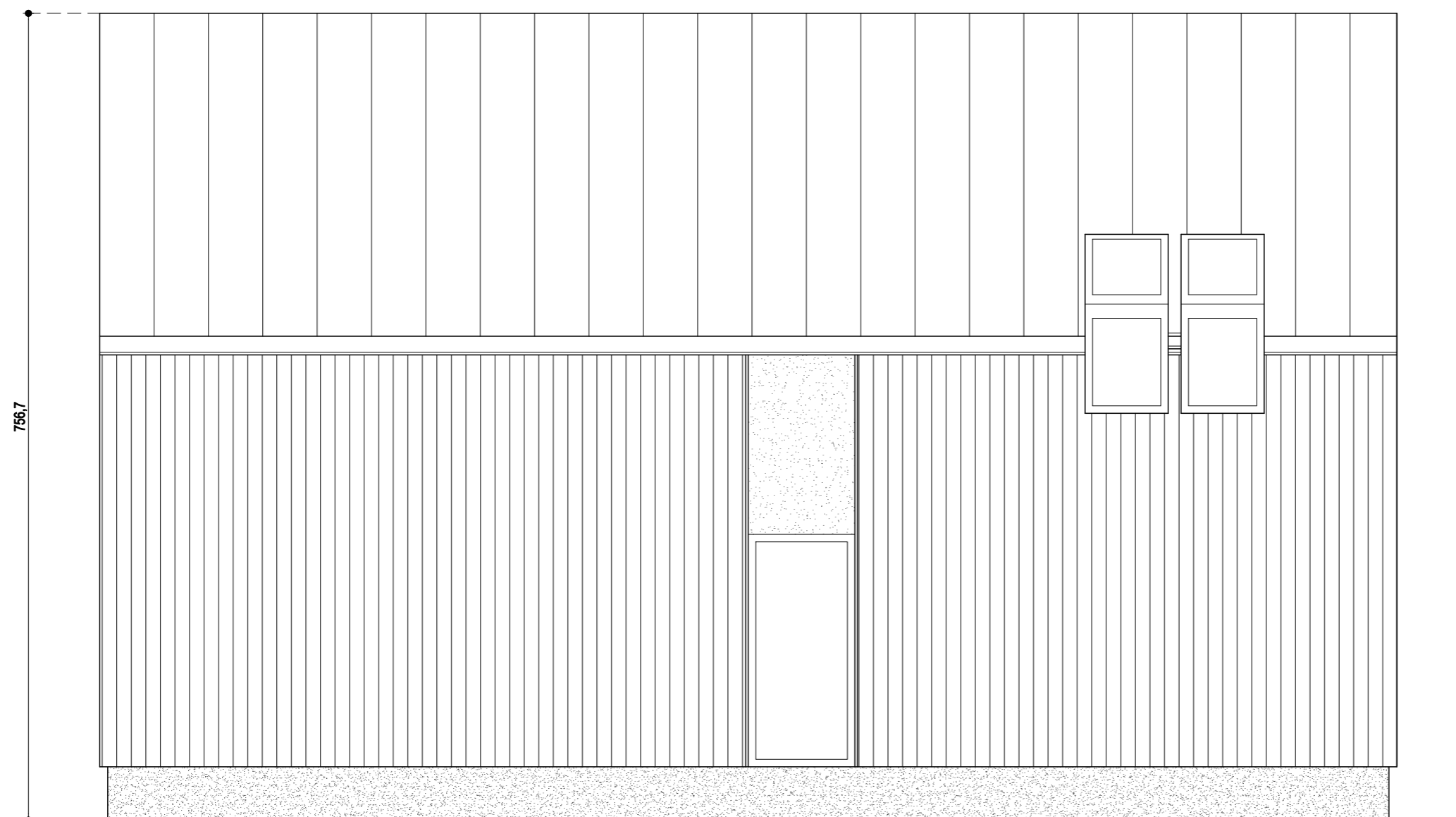


S140

WYKAZ POWIERZCHNI UŻYTKOWEJ
obliczono zgodnie z PN-ISO 9836:2015-12

Powierzchnia podłogi [m²]: 135,18
Powierzchnia zabudowy [m²]: 97,8

Nr pom.	Nazwa pom.	Pow. użytkowa [m ²]
1.1	Hol i komunikacja	4,80
1.2	Salon z aneksem kuchennym	48,80
1.3	Komunikacja	2,87
1.4	Łazienka	3,41
1.5	Pomieszczenie techniczne	7,16
1.6	Pokój	12,86
2.1	Komunikacja	8,80
2.2	Pralnia	1,43
2.3	Pokój	11,27
2.4	Pokój	11,79
2.5	Łazienka	2,56
2.6	Pokój	11,37
Suma pow. użytkowej:		127,12



S140

WYKAZ POWIERZCHNI UŻYTKOWEJ
obliczono zgodnie z PN-ISO 9836:2015-12

Powierzchnia podłogi [m²]: 135,18
Powierzchnia zabudowy [m²]: 97,8

Nr pom.	Nazwa pom.	Pow. użytkowa [m ²]
1.1	Hol i komunikacja	4,80
1.2	Salon z aneksem kuchennym	48,80
1.3	Komunikacja	2,87
1.4	Łazienka	3,41
1.5	Pomieszczenie techniczne	7,16
1.6	Pokój	12,86
2.1	Komunikacja	8,80
2.2	Pralnia	1,43
2.3	Pokój	11,27
2.4	Pokój	11,79
2.5	Łazienka	2,56
2.6	Pokój	11,37
Suma pow. użytkowej:		127,12

