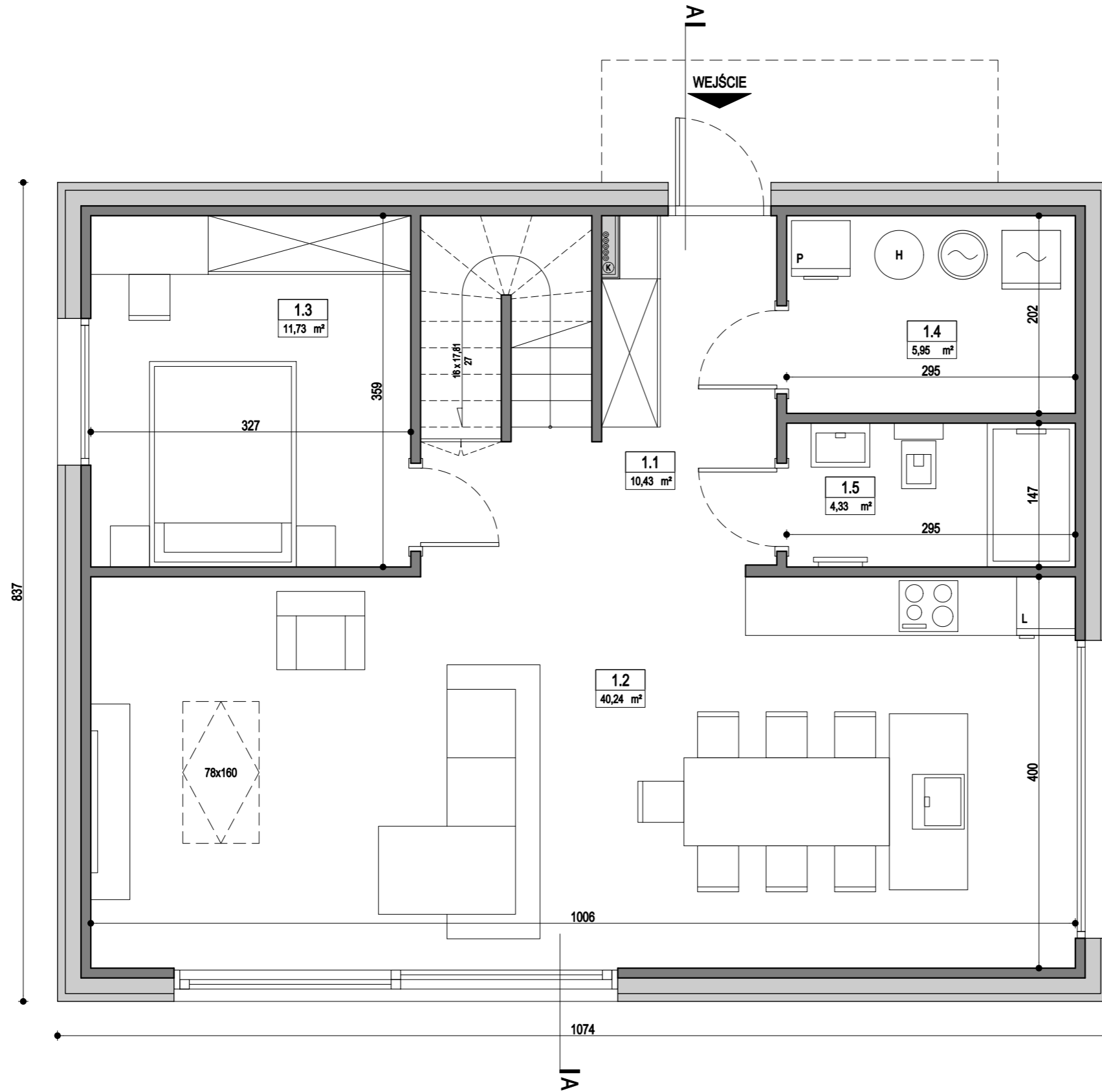


N104

WYKAZ POWIERZCHNI UŻYTKOWEJ
obliczono zgodnie z PN-ISO 9836:2015-12

Powierzchnia podłogi [m²]: 104,06
Powierzchnia zabudowy: 89,89

Nr pom.	Nazwa pom.	Pow. użytkowa [m ²]
1.1	Hol i komunikacja	10,43
1.2	Salon z aneksem kuchennym	40,24
1.3	Pokój	11,73
1.4	Pomieszczenie techniczne	5,95
1.5	Łazienka	4,33
2.1	Antresola	4,53
2.2	Pokój	11,73
2.3	Pokój	11,73
2.4	Łazienka	3,39
Suma pow. użytkowej:		104,06

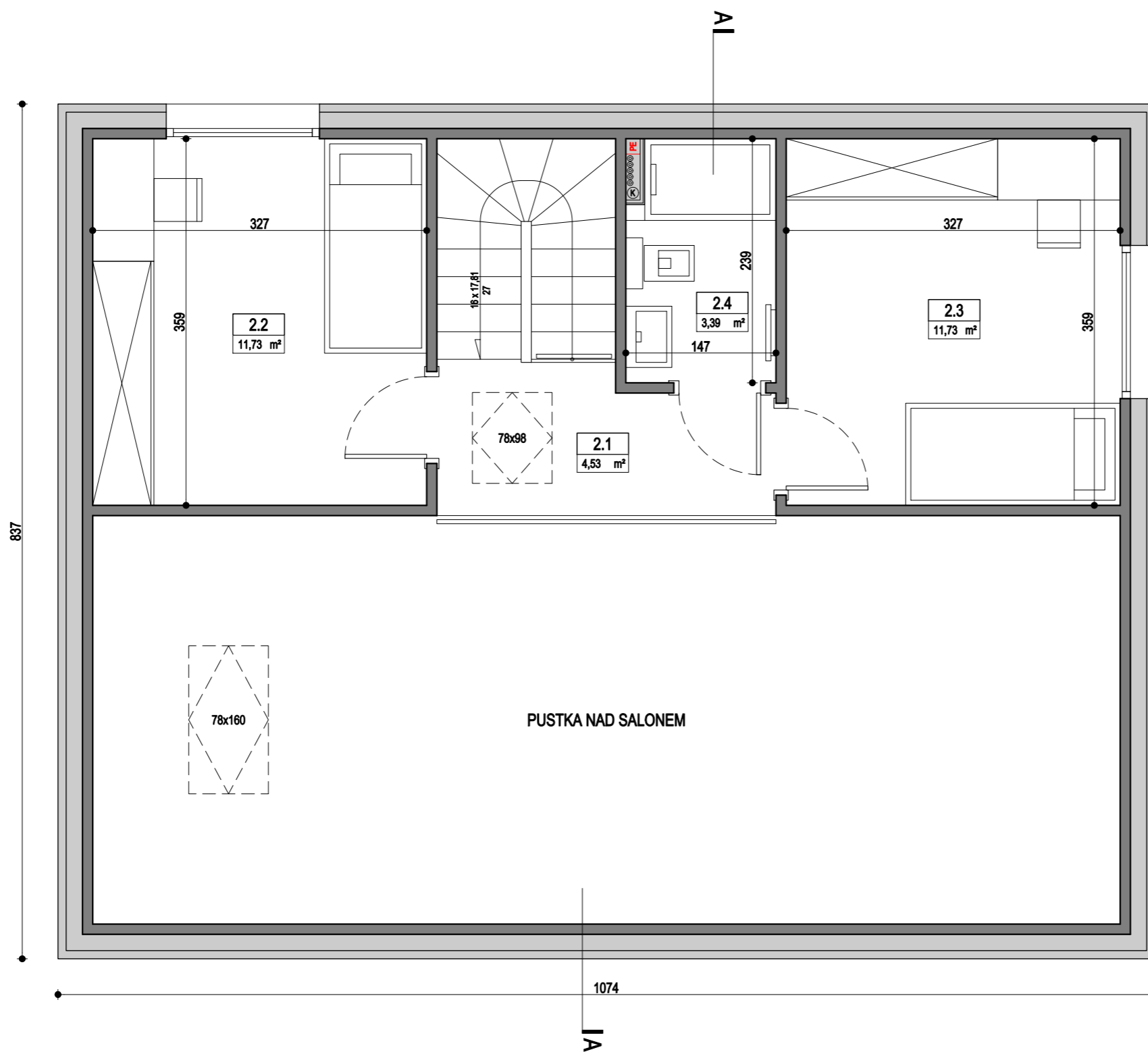


N104

WYKAZ POWIERZCHNI UŻYTKOWEJ
obliczono zgodnie z PN-ISO 9836:2015-12

Powierzchnia podłogi [m²]: 104,06
Powierzchnia zabudowy: 89,89

Nr pom.	Nazwa pom.	Pow. użytkowa [m ²]
1.1	Hol i komunikacja	10,43
1.2	Salon z aneksem kuchennym	40,24
1.3	Pokój	11,73
1.4	Pomieszczenie techniczne	5,95
1.5	Łazienka	4,33
2.1	Antresola	4,53
2.2	Pokój	11,73
2.3	Pokój	11,73
2.4	Łazienka	3,39
Suma pow. użytkowej:		104,06

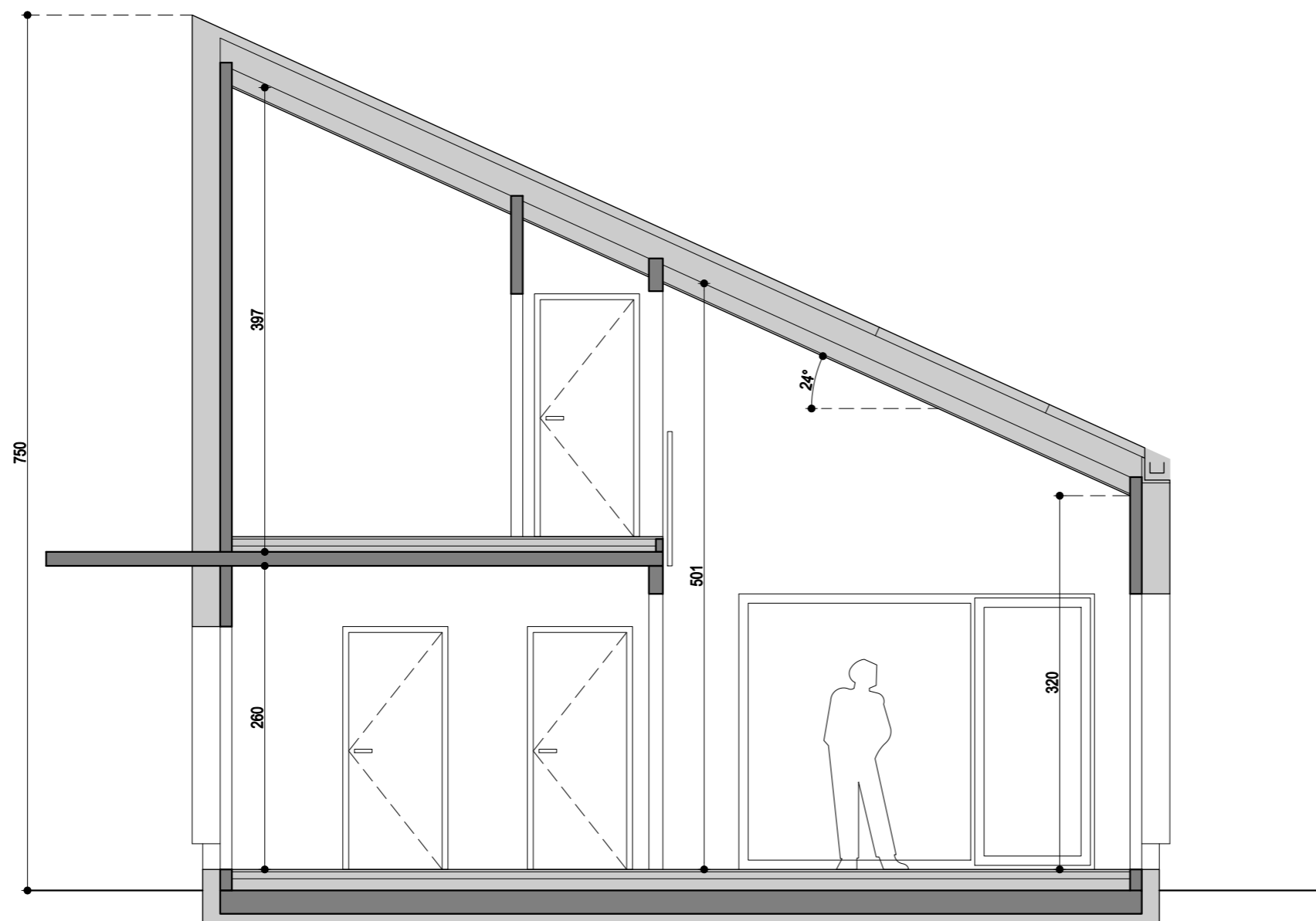


N104

WYKAZ POWIERZCHNI UŻYTKOWEJ
obliczono zgodnie z PN-ISO 9836:2015-12

Powierzchnia podłogi [m²]: 104,06
Powierzchnia zabudowy: 89,89

Nr pom.	Nazwa pom.	Pow. użytkowa [m ²]
1.1	Hol i komunikacja	10,43
1.2	Salon z aneksem kuchennym	40,24
1.3	Pokój	11,73
1.4	Pomieszczenie techniczne	5,95
1.5	Łazienka	4,33
2.1	Antresola	4,53
2.2	Pokój	11,73
2.3	Pokój	11,73
2.4	Łazienka	3,39
Suma pow. użytkowej:		104,06

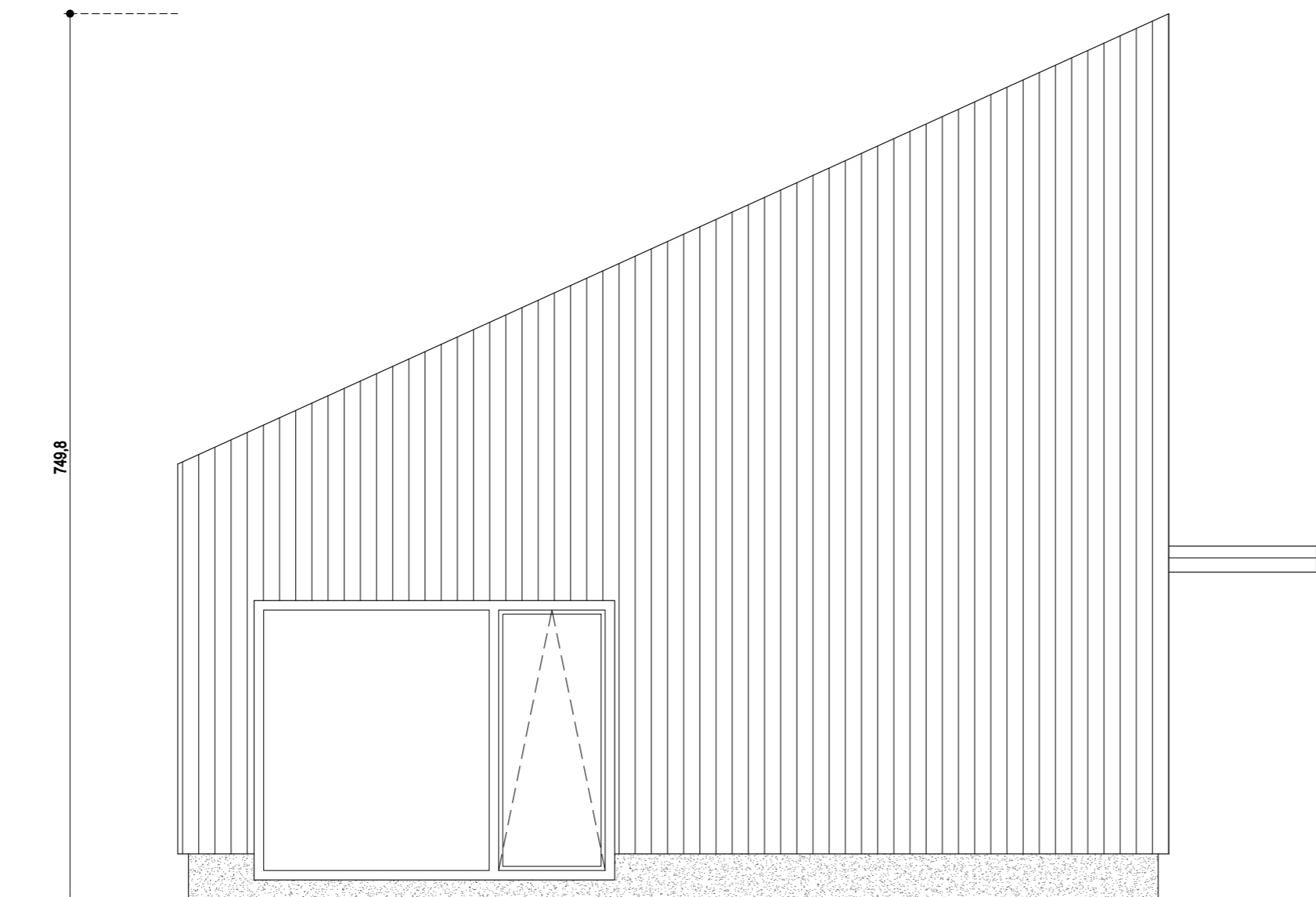


N104

WYKAZ POWIERZCHNI UŻYTKOWEJ
obliczono zgodnie z PN-ISO 9836:2015-12

Powierzchnia podłogi [m²]: 104,06
Powierzchnia zabudowy: 89,89

Nr pom.	Nazwa pom.	Pow. użytkowa [m ²]
1.1	Hol i komunikacja	10,43
1.2	Salon z aneksem kuchennym	40,24
1.3	Pokój	11,73
1.4	Pomieszczenie techniczne	5,95
1.5	Łazienka	4,33
2.1	Antresola	4,53
2.2	Pokój	11,73
2.3	Pokój	11,73
2.4	Łazienka	3,39
Suma pow. użytkowej:		104,06

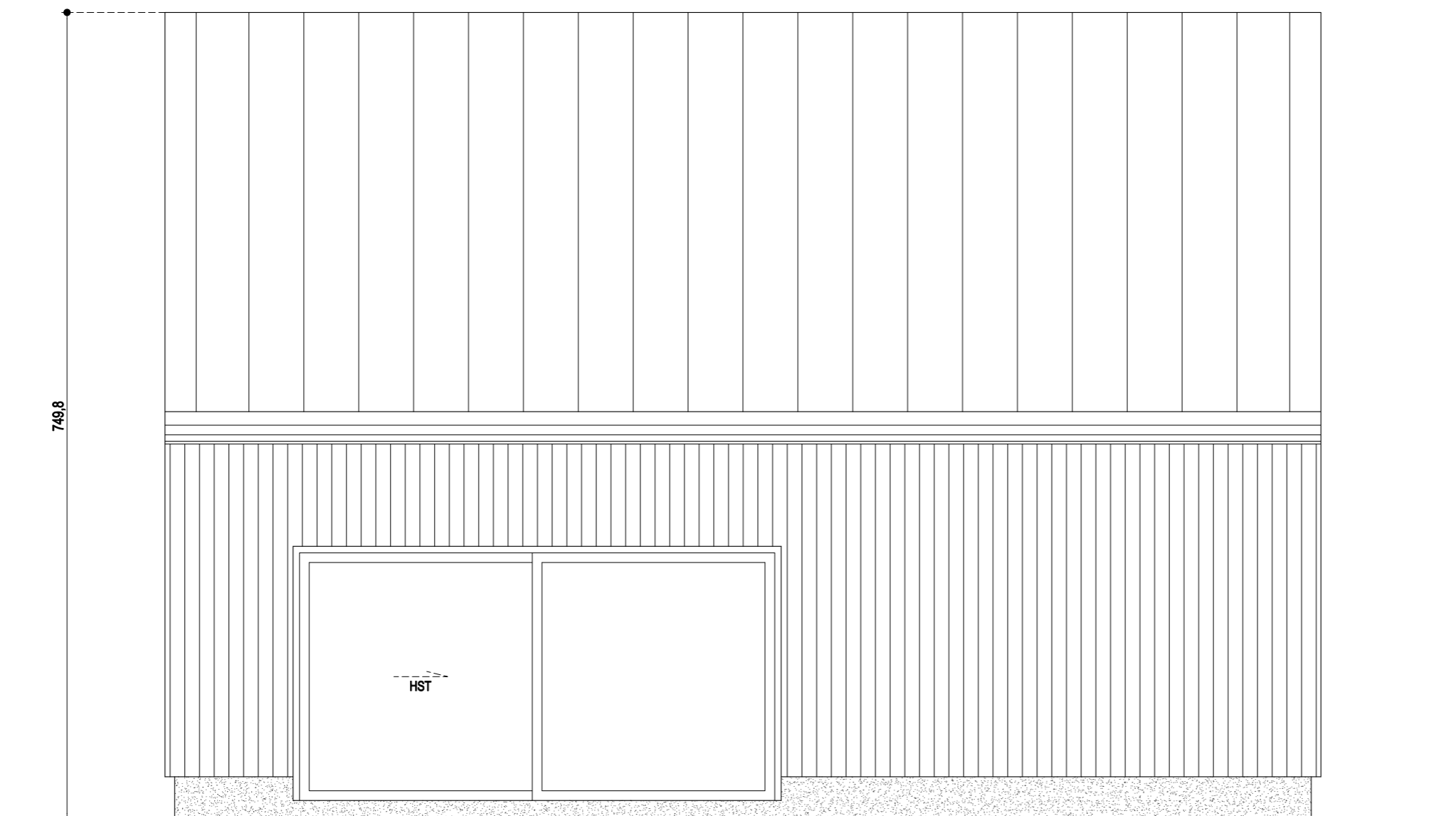


N104

WYKAZ POWIERZCHNI UŻYTKOWEJ
obliczono zgodnie z PN-ISO 9836:2015-12

Powierzchnia podłogi [m²]: 104,06
Powierzchnia zabudowy: 89,89

Nr pom.	Nazwa pom.	Pow. użytkowa [m ²]
1.1	Hol i komunikacja	10,43
1.2	Salon z aneksem kuchennym	40,24
1.3	Pokój	11,73
1.4	Pomieszczenie techniczne	5,95
1.5	Łazienka	4,33
2.1	Antresola	4,53
2.2	Pokój	11,73
2.3	Pokój	11,73
2.4	Łazienka	3,39
Suma pow. użytkowej:		104,06

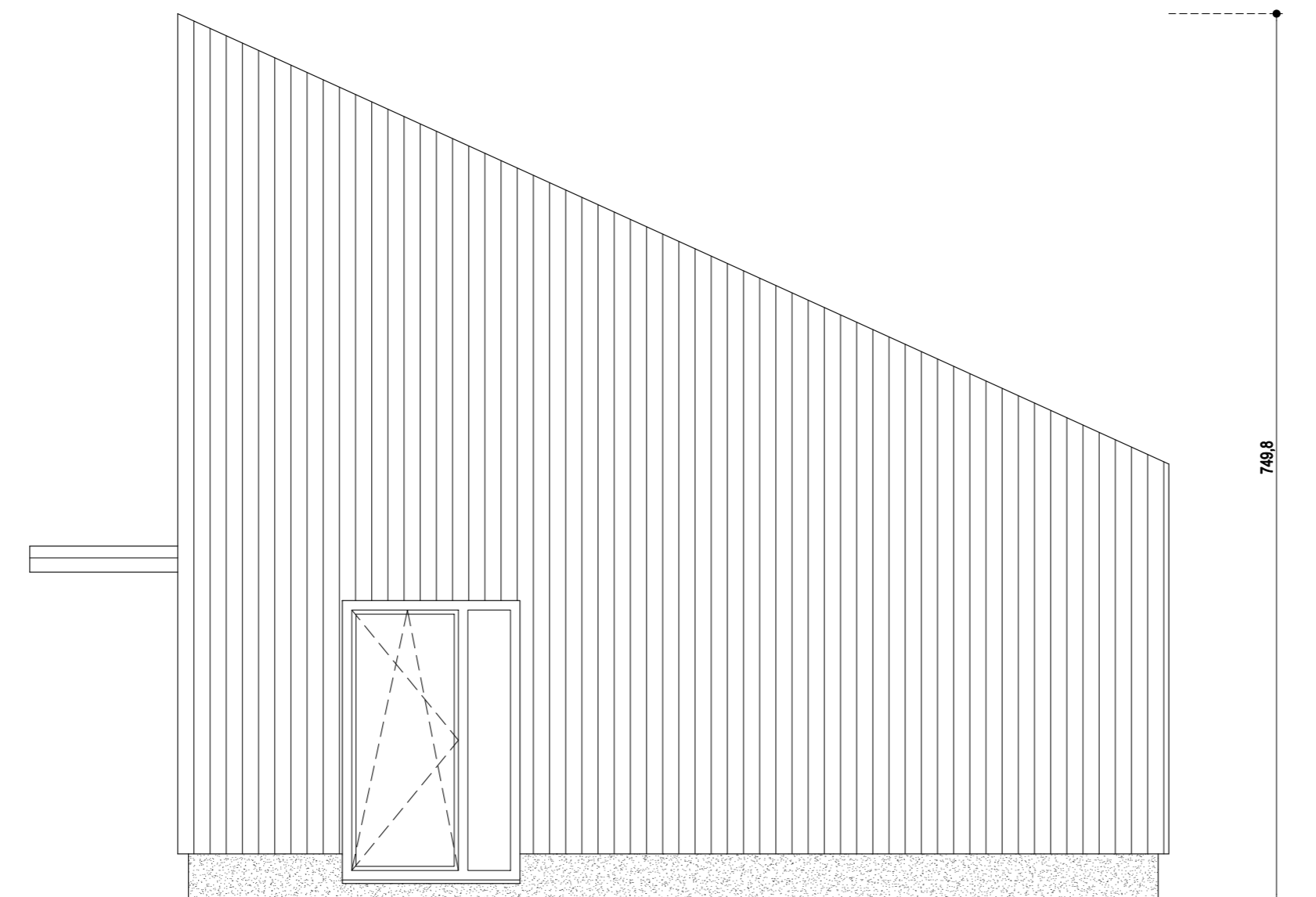


N104

WYKAZ POWIERZCHNI UŻYTKOWEJ
obliczono zgodnie z PN-ISO 9836:2015-12

Powierzchnia podłogi [m²]: 104,06
Powierzchnia zabudowy: 89,89

Nr pom.	Nazwa pom.	Pow. użytkowa [m ²]
1.1	Hol i komunikacja	10,43
1.2	Salon z aneksem kuchennym	40,24
1.3	Pokój	11,73
1.4	Pomieszczenie techniczne	5,95
1.5	Łazienka	4,33
2.1	Antresola	4,53
2.2	Pokój	11,73
2.3	Pokój	11,73
2.4	Łazienka	3,39
Suma pow. użytkowej:		104,06



N104

WYKAZ POWIERZCHNI UŻYTKOWEJ
obliczono zgodnie z PN-ISO 9836:2015-12

Powierzchnia podłogi [m²]: 104,06
Powierzchnia zabudowy: 89,89

Nr pom.	Nazwa pom.	Pow. użytkowa [m ²]
1.1	Hol i komunikacja	10,43
1.2	Salon z aneksem kuchennym	40,24
1.3	Pokój	11,73
1.4	Pomieszczenie techniczne	5,95
1.5	Łazienka	4,33
2.1	Antresola	4,53
2.2	Pokój	11,73
2.3	Pokój	11,73
2.4	Łazienka	3,39
Suma pow. użytkowej:		104,06

