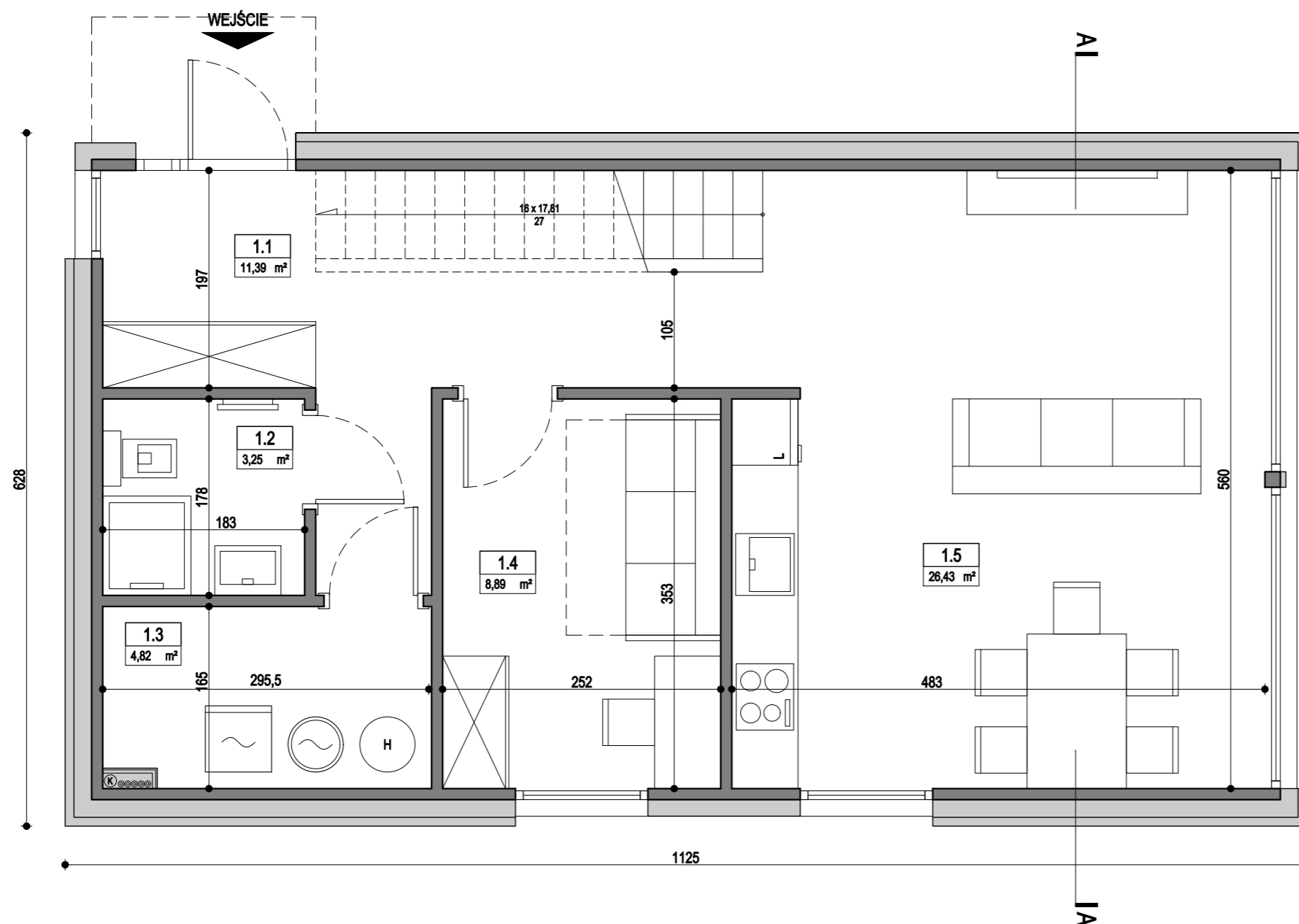


S110

WYKAZ POWIERZCHNI UŻYTKOWEJ
obliczono zgodnie z PN-ISO 9836:2015-12

Powierzchnia podłogi [m²]: 109,43
Powierzchnia zabudowy [m²]: 70,65

| Nr pom. | Nazwa pom. | Pow. użytkowa [m ²] |
|----------------------|---------------------------|---------------------------------|
| 1.1 | Hol i komunikacja | 11,39 |
| 1.2 | Łazienka | 3,25 |
| 1.3 | Pomieszczenie techniczne | 4,62 |
| 1.4 | Pokój | 8,89 |
| 1.5 | Salon z aneksem kuchennym | 26,43 |
| 2.1 | Komunikacja | 7,06 |
| 2.2 | Łazienka | 4,90 |
| 2.3 | Pokój | 9,31 |
| 2.4 | Pokój | 12,68 |
| 2.5 | Pokój | 9,24 |
| Suma pow. użytkowej: | | 97,77 |

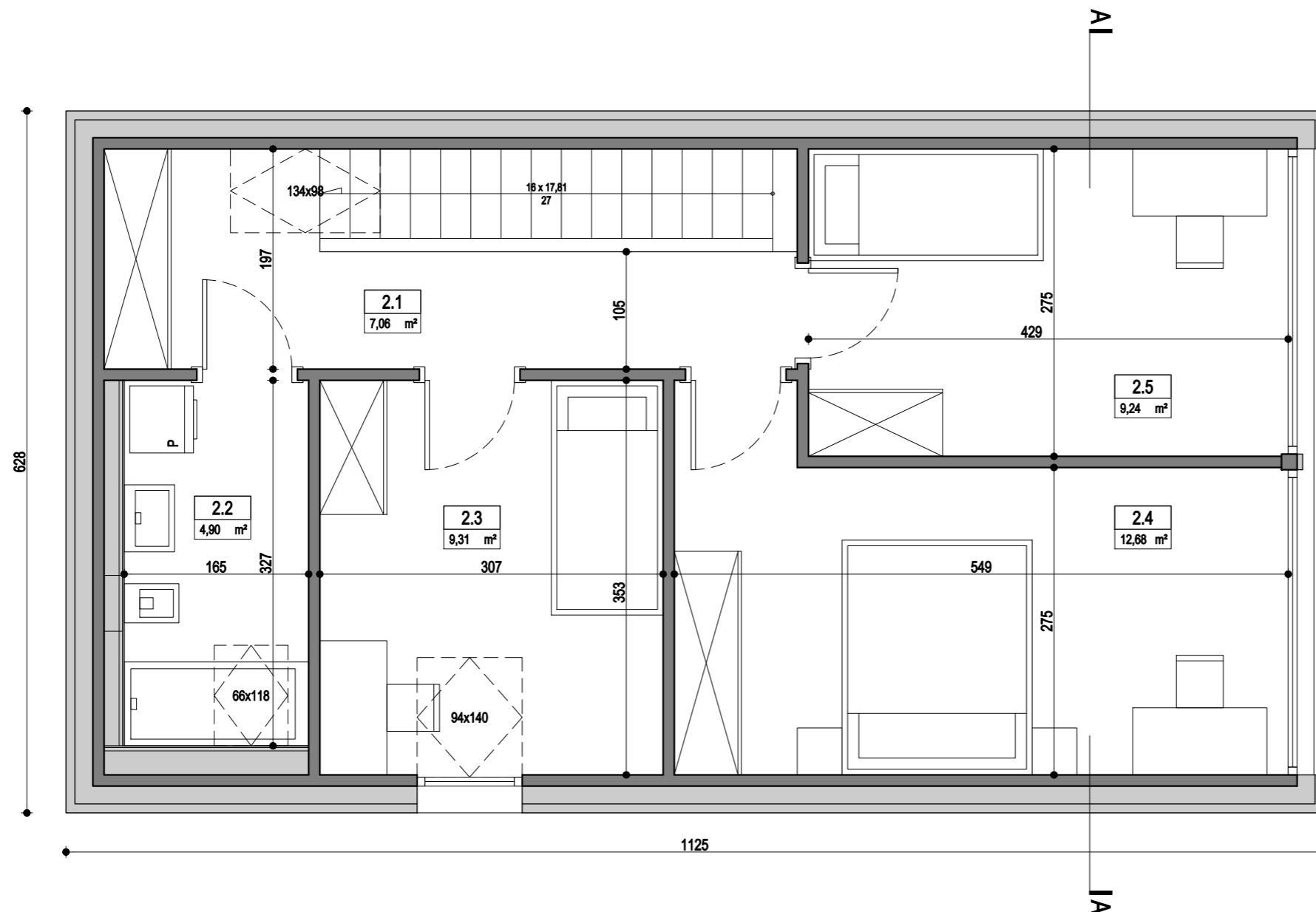


S110

WYKAZ POWIERZCHNI UŻYTKOWEJ
obliczono zgodnie z PN-ISO 9836:2015-12

Powierzchnia podłogi [m²]: 109,43
Powierzchnia zabudowy [m²]: 70,65

| Nr pom. | Nazwa pom. | Pow. użytkowa [m ²] |
|----------------------|---------------------------|---------------------------------|
| 1.1 | Hol i komunikacja | 11,39 |
| 1.2 | Łazienka | 3,25 |
| 1.3 | Pomieszczenie techniczne | 4,62 |
| 1.4 | Pokój | 8,89 |
| 1.5 | Salon z aneksem kuchennym | 26,43 |
| 2.1 | Komunikacja | 7,06 |
| 2.2 | Łazienka | 4,90 |
| 2.3 | Pokój | 9,31 |
| 2.4 | Pokój | 12,68 |
| 2.5 | Pokój | 9,24 |
| Suma pow. użytkowej: | | 97,77 |

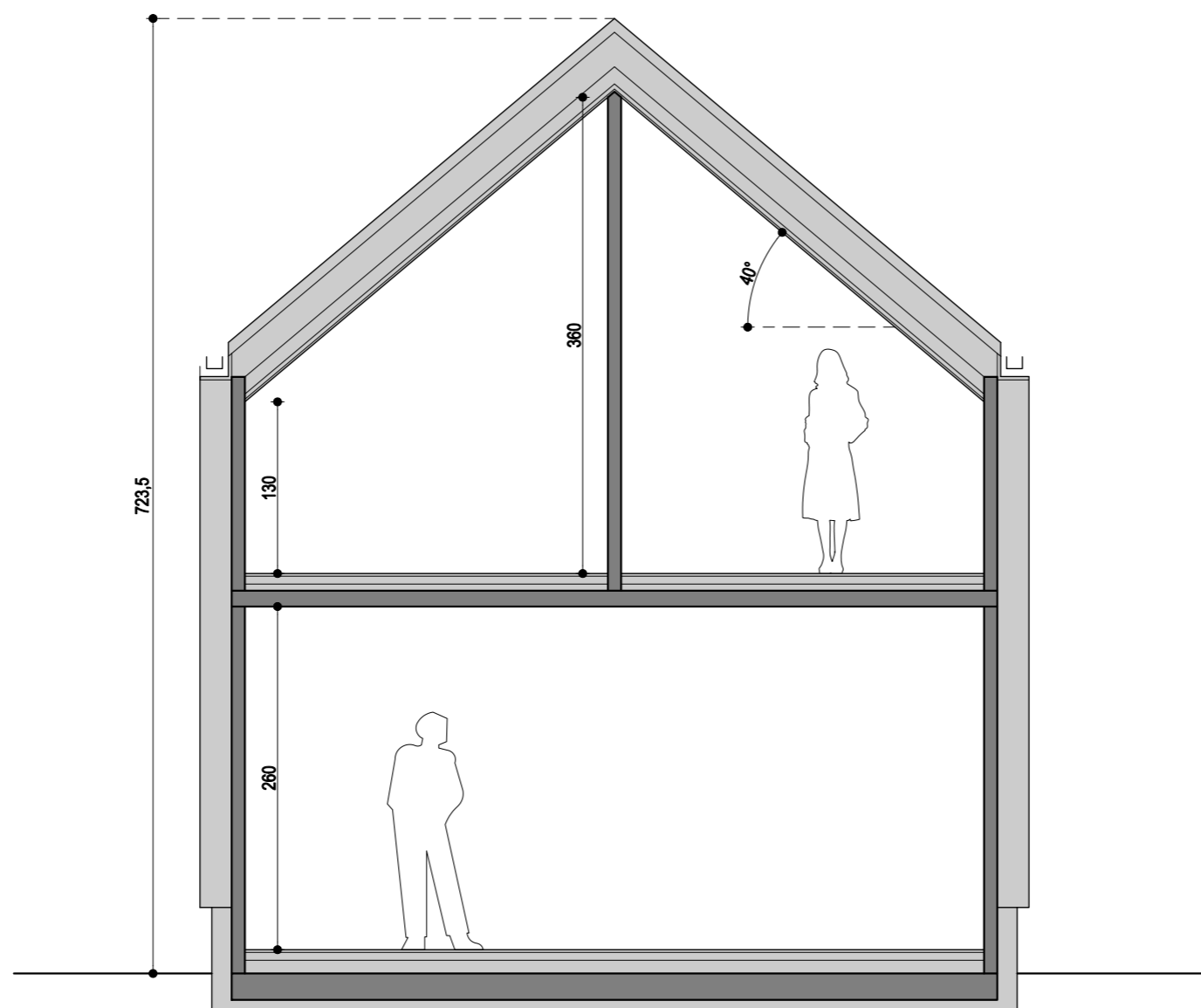


S110

WYKAZ POWIERZCHNI UŻYTKOWEJ
obliczono zgodnie z PN-ISO 9836:2015-12

Powierzchnia podłogi [m²]: 109,43
Powierzchnia zabudowy [m²]: 70,65

| Nr pom. | Nazwa pom. | Pow. użytkowa [m ²] |
|-----------------------------|---------------------------|---------------------------------|
| 1.1 | Hol i komunikacja | 11,39 |
| 1.2 | Łazienka | 3,25 |
| 1.3 | Pomieszczenie techniczne | 4,62 |
| 1.4 | Pokój | 8,89 |
| 1.5 | Salon z aneksem kuchennym | 26,43 |
| 2.1 | Komunikacja | 7,06 |
| 2.2 | Łazienka | 4,90 |
| 2.3 | Pokój | 9,31 |
| 2.4 | Pokój | 12,68 |
| 2.5 | Pokój | 9,24 |
| Suma pow. użytkowej: | | 97,77 |

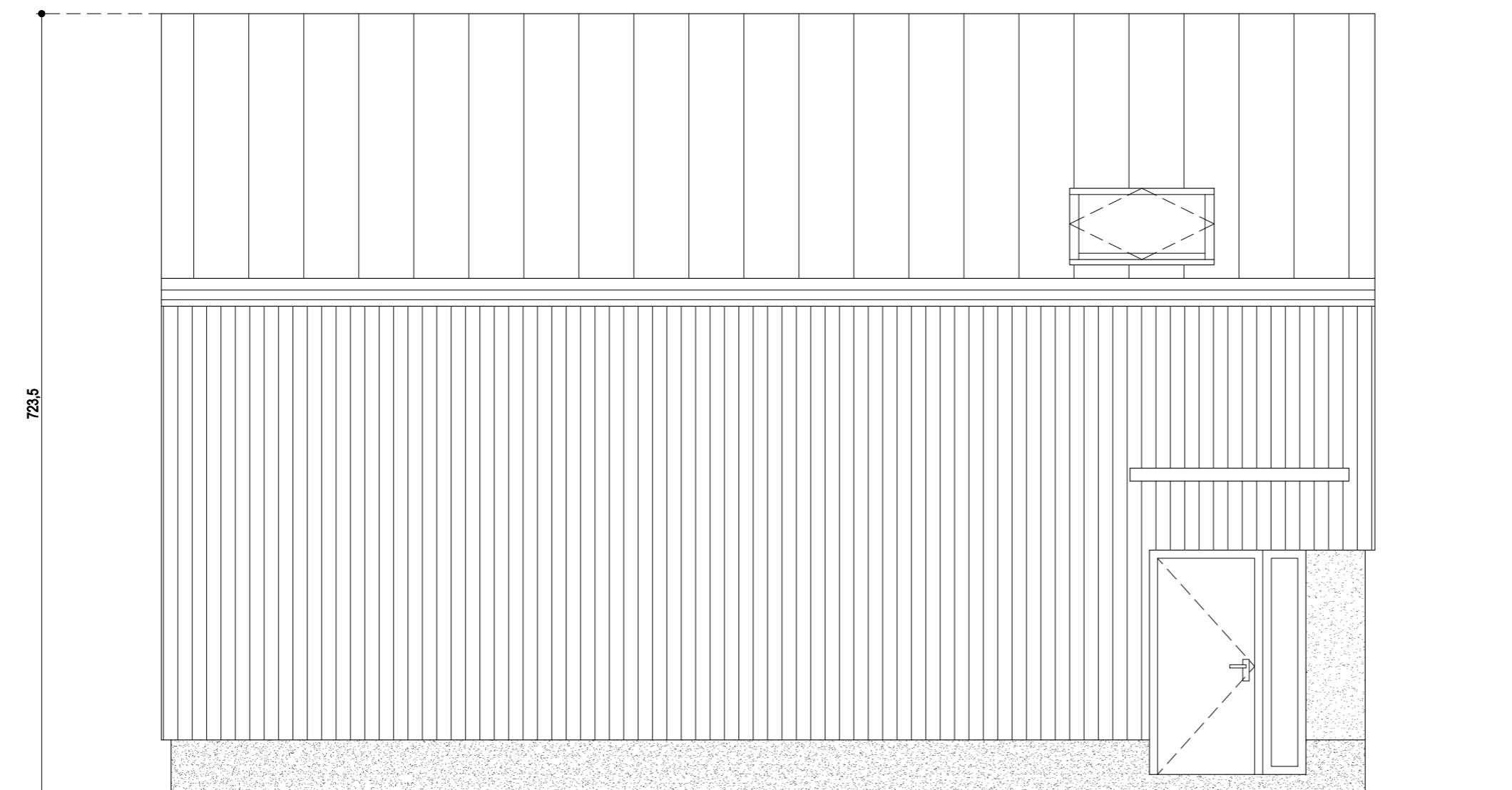


S110

WYKAZ POWIERZCHNI UŻYTKOWEJ
obliczono zgodnie z PN-ISO 9836:2015-12

Powierzchnia podłogi [m²]: 109,43
Powierzchnia zabudowy [m²]: 70,65

| Nr pom. | Nazwa pom. | Pow. użytkowa [m ²] |
|-----------------------------|---------------------------|---------------------------------|
| 1.1 | Hol i komunikacja | 11,39 |
| 1.2 | Łazienka | 3,25 |
| 1.3 | Pomieszczenie techniczne | 4,62 |
| 1.4 | Pokój | 8,89 |
| 1.5 | Salon z aneksem kuchennym | 26,43 |
| 2.1 | Komunikacja | 7,06 |
| 2.2 | Łazienka | 4,90 |
| 2.3 | Pokój | 9,31 |
| 2.4 | Pokój | 12,68 |
| 2.5 | Pokój | 9,24 |
| Suma pow. użytkowej: | | 97,77 |

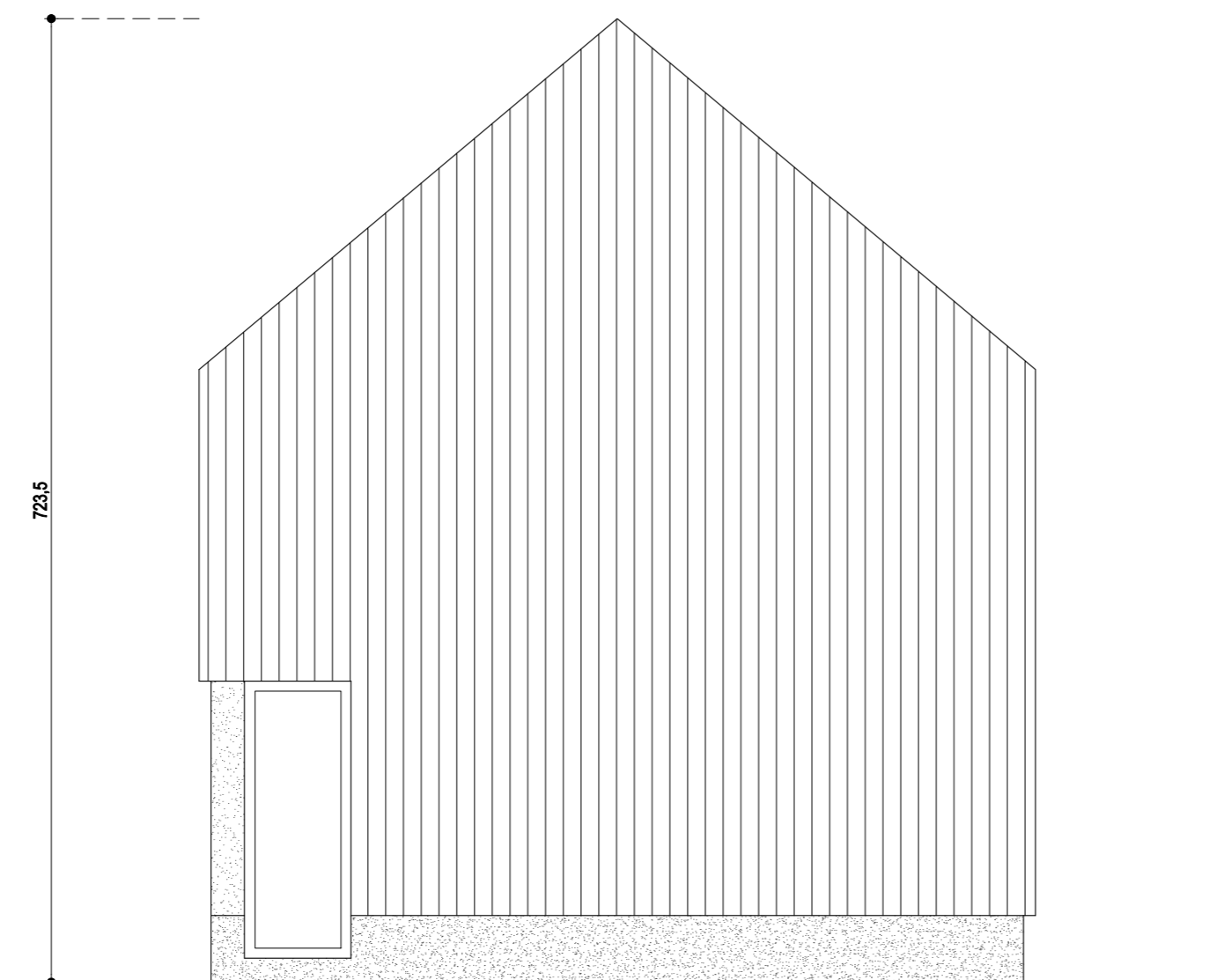


S110

WYKAZ POWIERZCHNI UŻYTKOWEJ
obliczono zgodnie z PN-ISO 9836:2015-12

Powierzchnia podłogi [m²]: 109,43
Powierzchnia zabudowy [m²]: 70,65

| Nr pom. | Nazwa pom. | Pow. użytkowa [m ²] |
|-----------------------------|---------------------------|---------------------------------|
| 1.1 | Hol i komunikacja | 11,39 |
| 1.2 | Łazienka | 3,25 |
| 1.3 | Pomieszczenie techniczne | 4,62 |
| 1.4 | Pokój | 8,89 |
| 1.5 | Salon z aneksem kuchennym | 26,43 |
| 2.1 | Komunikacja | 7,06 |
| 2.2 | Łazienka | 4,90 |
| 2.3 | Pokój | 9,31 |
| 2.4 | Pokój | 12,68 |
| 2.5 | Pokój | 9,24 |
| Suma pow. użytkowej: | | 97,77 |

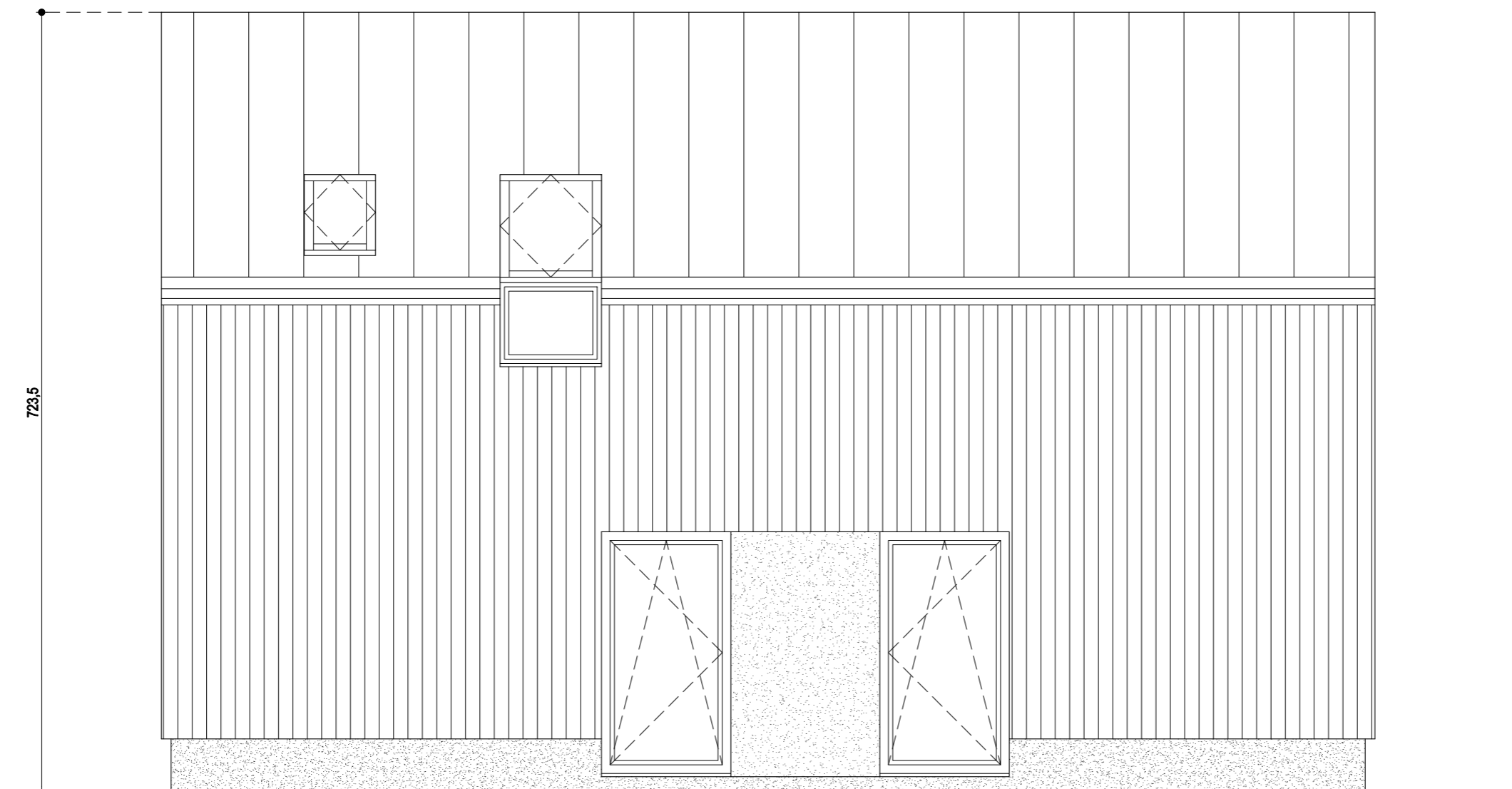


S110

WYKAZ POWIERZCHNI UŻYTKOWEJ
obliczono zgodnie z PN-ISO 9836:2015-12

Powierzchnia podłogi [m²]: 109,43
Powierzchnia zabudowy [m²]: 70,65

| Nr pom. | Nazwa pom. | Pow. użytkowa [m ²] |
|-----------------------------|---------------------------|---------------------------------|
| 1.1 | Hol i komunikacja | 11,39 |
| 1.2 | Łazienka | 3,25 |
| 1.3 | Pomieszczenie techniczne | 4,62 |
| 1.4 | Pokój | 8,89 |
| 1.5 | Salon z aneksem kuchennym | 26,43 |
| 2.1 | Komunikacja | 7,06 |
| 2.2 | Łazienka | 4,90 |
| 2.3 | Pokój | 9,31 |
| 2.4 | Pokój | 12,68 |
| 2.5 | Pokój | 9,24 |
| Suma pow. użytkowej: | | 97,77 |



WYKAZ POWIERZCHNI UŻYTKOWEJ
obliczono zgodnie z PN-ISO 9836:2015-12

Powierzchnia podłogi [m²]: 109,43
Powierzchnia zabudowy [m²]: 70,65

| Nr pom. | Nazwa pom. | Pow. użytkowa [m ²] |
|-----------------------------|---------------------------|---------------------------------|
| 1.1 | Hol i komunikacja | 11,39 |
| 1.2 | Łazienka | 3,25 |
| 1.3 | Pomieszczenie techniczne | 4,62 |
| 1.4 | Pokój | 8,89 |
| 1.5 | Salon z aneksem kuchennym | 26,43 |
| 2.1 | Komunikacja | 7,06 |
| 2.2 | Łazienka | 4,90 |
| 2.3 | Pokój | 9,31 |
| 2.4 | Pokój | 12,68 |
| 2.5 | Pokój | 9,24 |
| Suma pow. użytkowej: | | 97,77 |

